

# Eengezinswoningen

Te huur



## Nieuwland 2

Aan de zuid-oostzijde van Almelo vlakbij het Nijreesbos ligt de wijk Nieuwland. Een wijk met ongekende mogelijkheden: bos, scholen en winkels zijn in de directe omgeving aanwezig. Slechts 10 minuten fietsen van het centrum. Onlangs heeft herstructurering plaatsgevonden, waarbij in een gedeelte van de wijk nieuwbouw is gerealiseerd met zowel huur- als koopwoningen. Daarbij is rekening gehouden met het creëren van voldoende parkeergelegenheid.

## Eengezinswoningen

De huurwoningen zijn gebouwd in 4 typen. De afmeting van de woning is 5.50 x 9 meter zodat de woonkamer en open keuken een ruim geheel vormen. Op de eerste verdieping bevinden zich 3 slaapkamers en een badkamer met douche en tweede toilet. De zolder biedt veel mogelijkheden: slaapkamer, atelier of anderszins. Voorts is hier een aansluiting voor wasmachine en is er de combiketel geplaatst. De woningen hebben een voor- en achtertuin en twee typen hebben een dakterras. De woningen voldoen aan de laatste isolatienormen zodat u als huurder profiteert van de energiebesparing.

## Bijzonderheden

In de nieuwe wijk is veel aandacht besteed aan het milieu, het groen en de veiligheid. Er is een gescheiden rioolstelsel, afvalwater en hemelwater worden gescheiden afgevoerd. Vuilopslag gebeurt ondergronds.

## Doelgroep

Drie- of meerpersoonshuishoudens uit de hogere inkomensgroepen.

## Huurprijzen

Huurtoeslag is niet mogelijk.

## Ligging

Clematisstraat 2a t/m 18, 68 t/m 90  
Duindoornstraat 2 t/m 20, 68 t/m 90  
Hortensiastraat 22 t/m 32

## Meer weten?

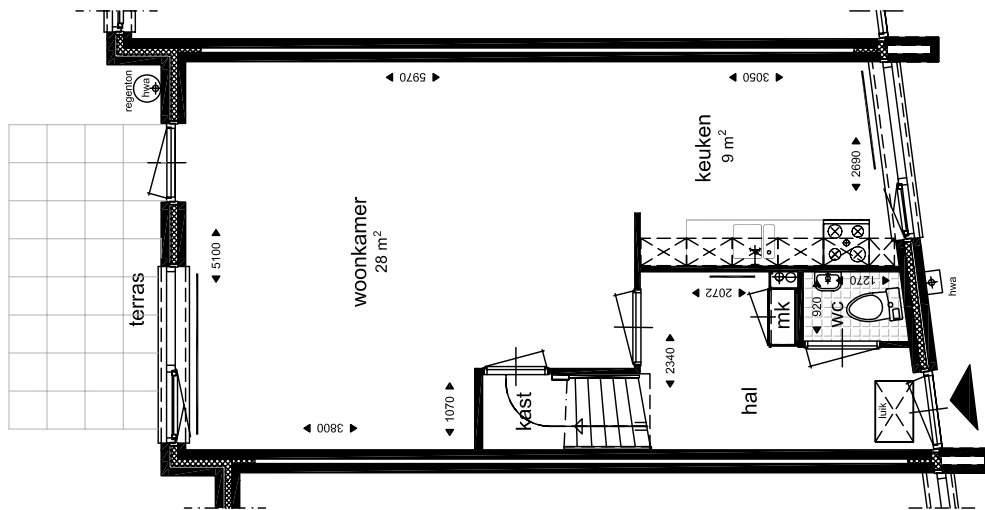
Neem contact op met de consulent Woonzaken, telefoon (0546) 54 64 64. Wij informeren u graag uitgebreid.

Beter  
WONEN

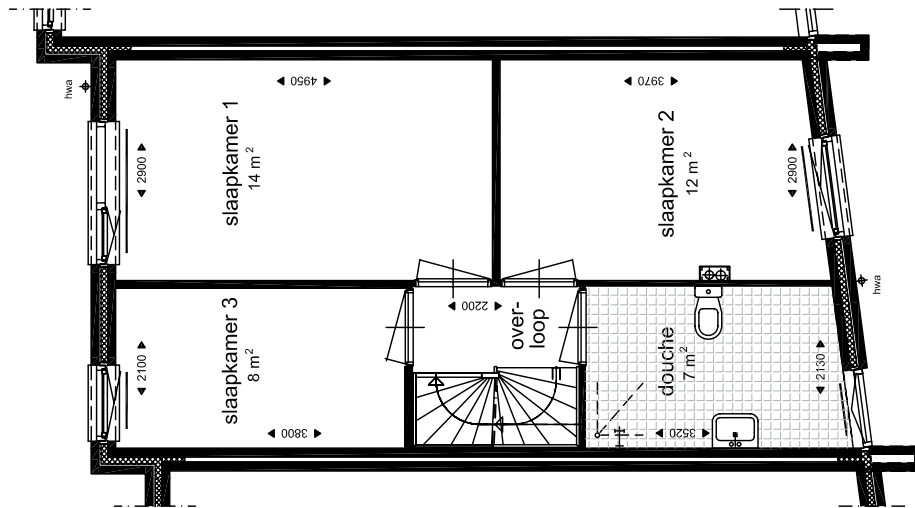
Almelse  
Woningstichting  
Postbus 327  
7600 AH Almelo

Klimopstraat 2<sup>e</sup>  
(0546) 546464

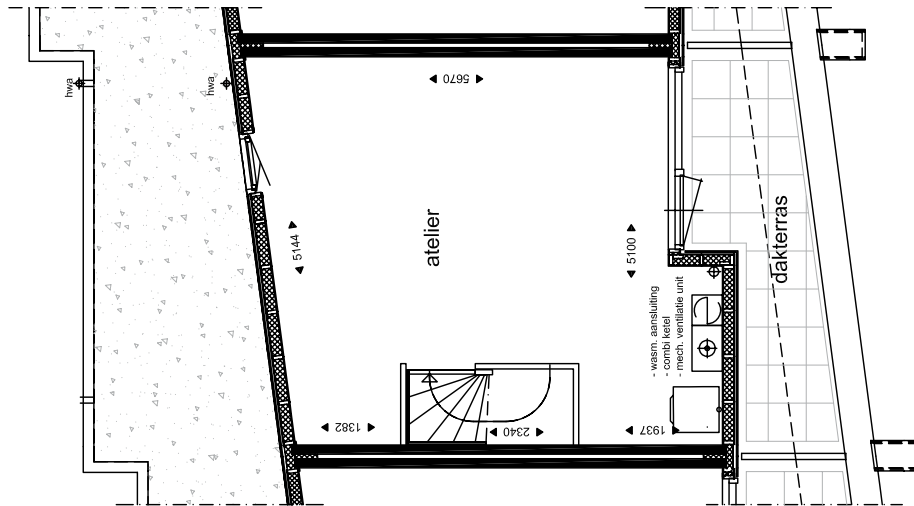
Geopend 8.00 - 16.30 uur  
[www.awsbeterwonen.nl](http://www.awsbeterwonen.nl)



Begane grond



1e Verdieping



2e Verdieping