

Juniorenappartementen

Te huur



Windmolenbroek

Vanaf de jaren tachtig is aan de zuid-westkant van Almelo, het Windmolenbroek, gebouwd. Het Windmolenbroek is royaal en speels opgezet met veel groen. Naast eengezinswoningen staan er diverse types seniorenwoningen en juniorenwoningen. Er is een sporthal en een wijkcentrum gevestigd. Voor uw dagelijkse boodschappen kunt u naar het winkelcentrum, dat centraal gelegen is in de wijk. Medische voorzieningen zoals het Twenteborg ziekenhuis, diverse dokters- en tandartspraktijken en de apotheek, zijn in de wijk gevestigd. Het centrum van Almelo ligt op circa 4 km afstand. Zowel met de fiets, de auto als het openbaar vervoer kunt u daar gemakkelijk komen. Hengelo, Enschede en het westen van het land zijn met de auto via de A1 snel bereikbaar.

Juniorenappartementen

Er zijn verschillende typen juniorenwoningen. Er zijn types met zit/slaapkamers en types met een aparte slaapkamer. Bij ieder appartement hoort een berging van ongeveer 3 m². Appartementen op de begane grond hebben een tuin. De appartementen die zich op de eerste verdieping bevinden hebben een balkon of loggia. Bovenwoningen hebben een zolder die met een vlioztrap bereikbaar is. De woningen zijn goed geïsoleerd en hebben centrale verwarming.

Doelgroep

Junioren en starters op de woningmarkt.

Huurprijs

Afhankelijk van het inkomen is huurtoeslag mogelijk.

Ligging

De Hop 45 t/m 119

Zeven Bosjes 197 t/m 259, 273 t/m 333

De Jachtvalk 4 t/m 44

Meer weten?

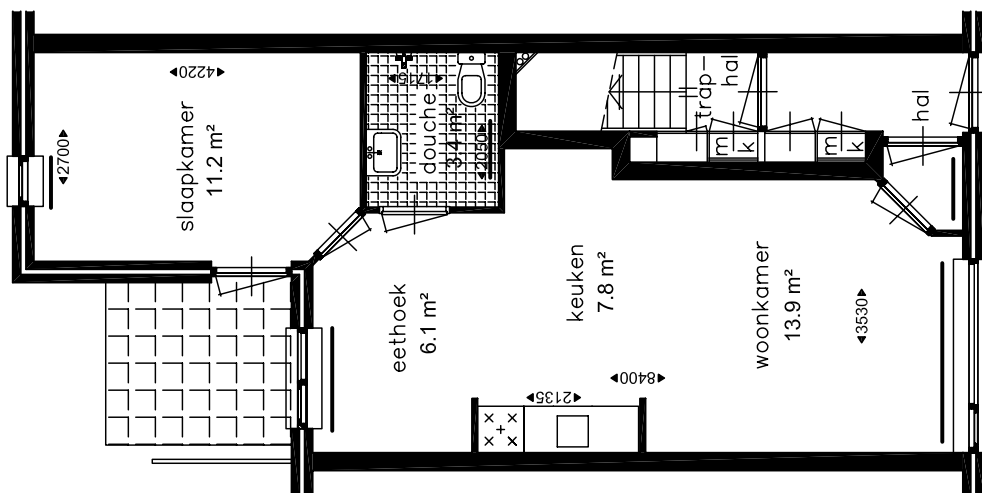
Neem contact op met de consulent Woonzaken, telefoon (0546) 54 64 64. Wij informeren u graag uitgebreid.

Beter
WONEN

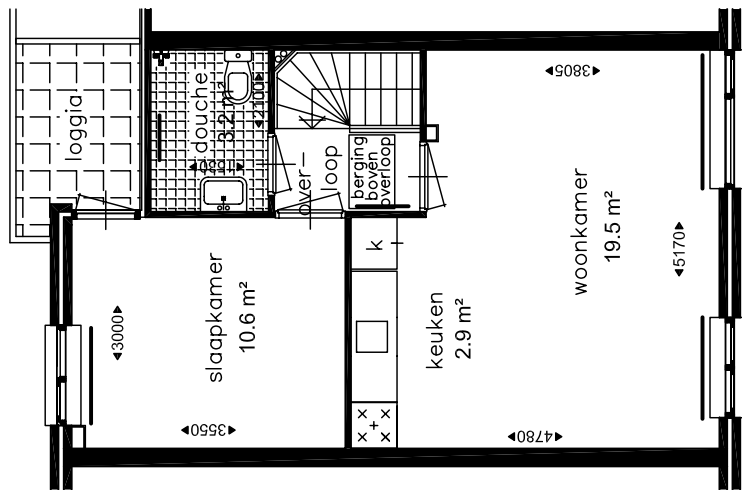
Almelose
Woningstichting
Postbus 327
7600 AH Almelo

Klimopstraat 2^e
(0546) 546464

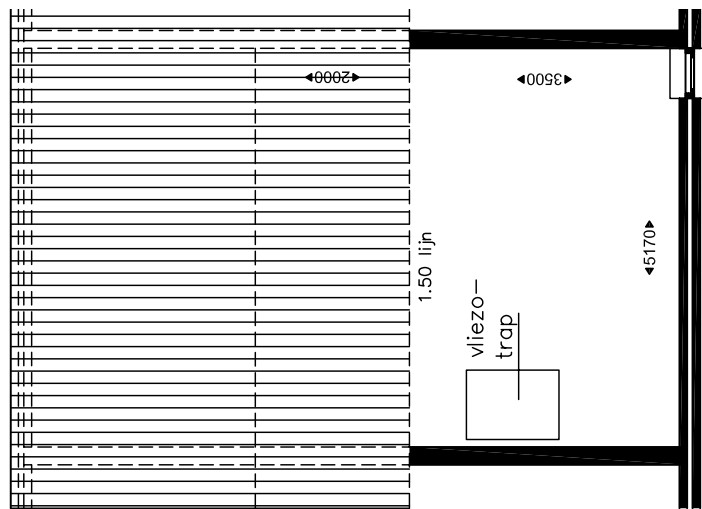
Geopend 8.00 - 16.30 uur
www.awsbeterwonen.nl



**Begane grond
(benedenwoning)**



**Verdieping
(bovenwoning)**



Berging